

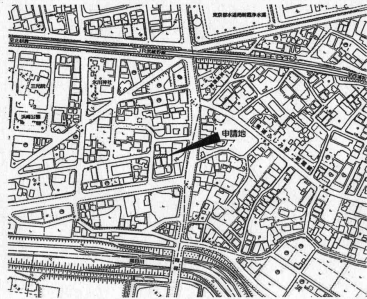
様式第8号(第6条、第7条関係)

道路位置図 (指定・変更・廃止)

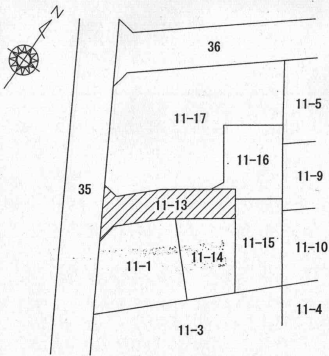
- 申請に係る土地の地名地番
朝霞市浜崎三丁目1番13
- 申請に係る道路の幅員、延長及び面積
幅員 4.50メートル・延長 20.572メートル・面積 96.47平方メートル
- 利用宅地総面積 397.33平方メートル(道路部分含む)

原本照合済

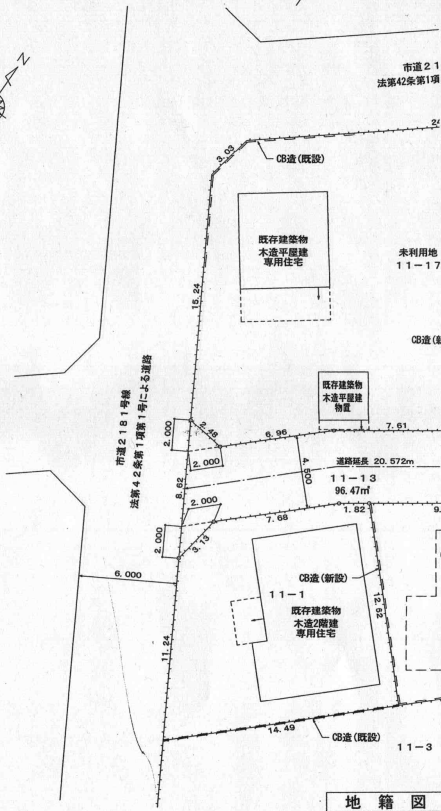
道路位置指定
29年12月15日
第2号



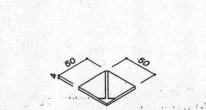
付近見取図 S=1/5000



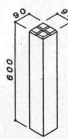
公園の写し S=1/500



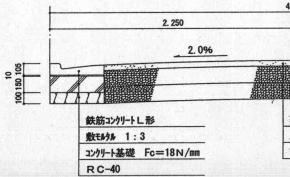
地籍図



金属プレート境界標 S=1/5

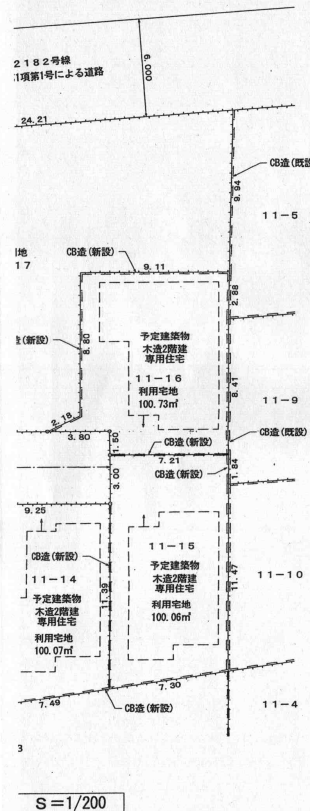


コンクリート境界標 S=1/20



道路構造区

縮尺	付近見取図	1/5000
	地籍図	1/200
	構造図	1/30
	公園の写し	1/500



S=1/200

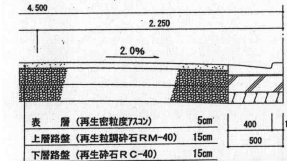


図 S=1/30

原本照合済

※道路の位置の指定・変更・廃止台帳			
告示年月日	29年12月15日	指定年月日	29年12月15日
告示番号	第324号	番号	第2号

方	道路位置の標識	郡界	郡界
い	(構造を記入のこと)	都市計画道路線	都市計画道路線
主	主要出入口	既存道路	既存道路
井	井	申請する道路の位置 (自動車転回広場を含む)	申請する道路の位置 (自動車転回広場を含む)
生	生垣	指定された道路の位置 (指定年月日及び番号を記のこと)	指定された道路の位置 (指定年月日及び番号を記のこと)
予	予定建築物 (用途を記入のこと)	廃止される道路の位置	廃止される道路の位置
予	予定する道路の位置	既存建築物 (用途を記入のこと)	既存建築物 (用途を記入のこと)
敷	敷地界	擁壁	擁壁
地	地番界	高圧線	高圧線
市	市町村界	がけ	がけ
		水路及び土揚敷	水路及び土揚敷

- (注意)
- 承諾者の「権利別」欄には、申請に係る土地(隣接土地を含む。)の所有者、使用者及び建築物又は工作物の所有者若しくはその他の権利者名をそれぞれ記入すること。
 - 図面中に、地番、権利別及び氏名をそれぞれ記入すること。
 - 申請の道路の幅員、延長及び面積の単位は、メートル(小敷点以下2位まで)とすること。
 - 付近見取図、地籍図、道路構造図、自動車転回広場の構造図、公園の写し及び土地に高低差がある場合はその断面図を記入すること。
 - 道路及び自動車転回広場の構造図には、側溝等及び路面の構造を記入すること。
 - 付近見取図と地籍図の方位は、一致させること。
 - 隣接境界又は測量の基点から申請道路までの距離を記入すること。
 - ※欄には、記入しないこと。